

# RED DE SOJA NEA

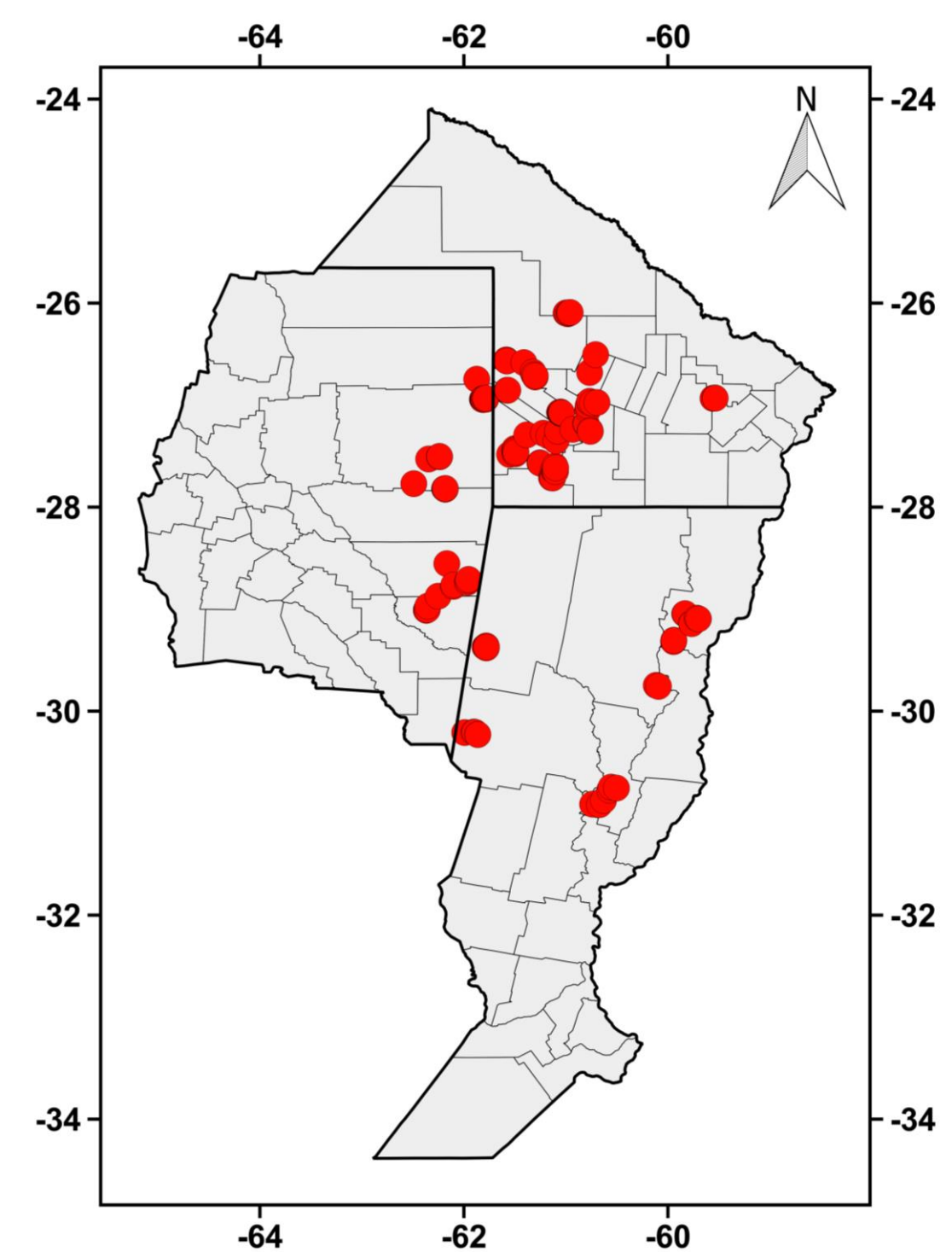
## ¿Para qué la Red Soja NEA?

Es un ámbito de generación y validación de conocimiento e intercambio de experiencias sobre el manejo del cultivo de soja en los sistemas de producción de la región NEA (centro-norte de Santa Fe, Santiago del Estero y Chaco).

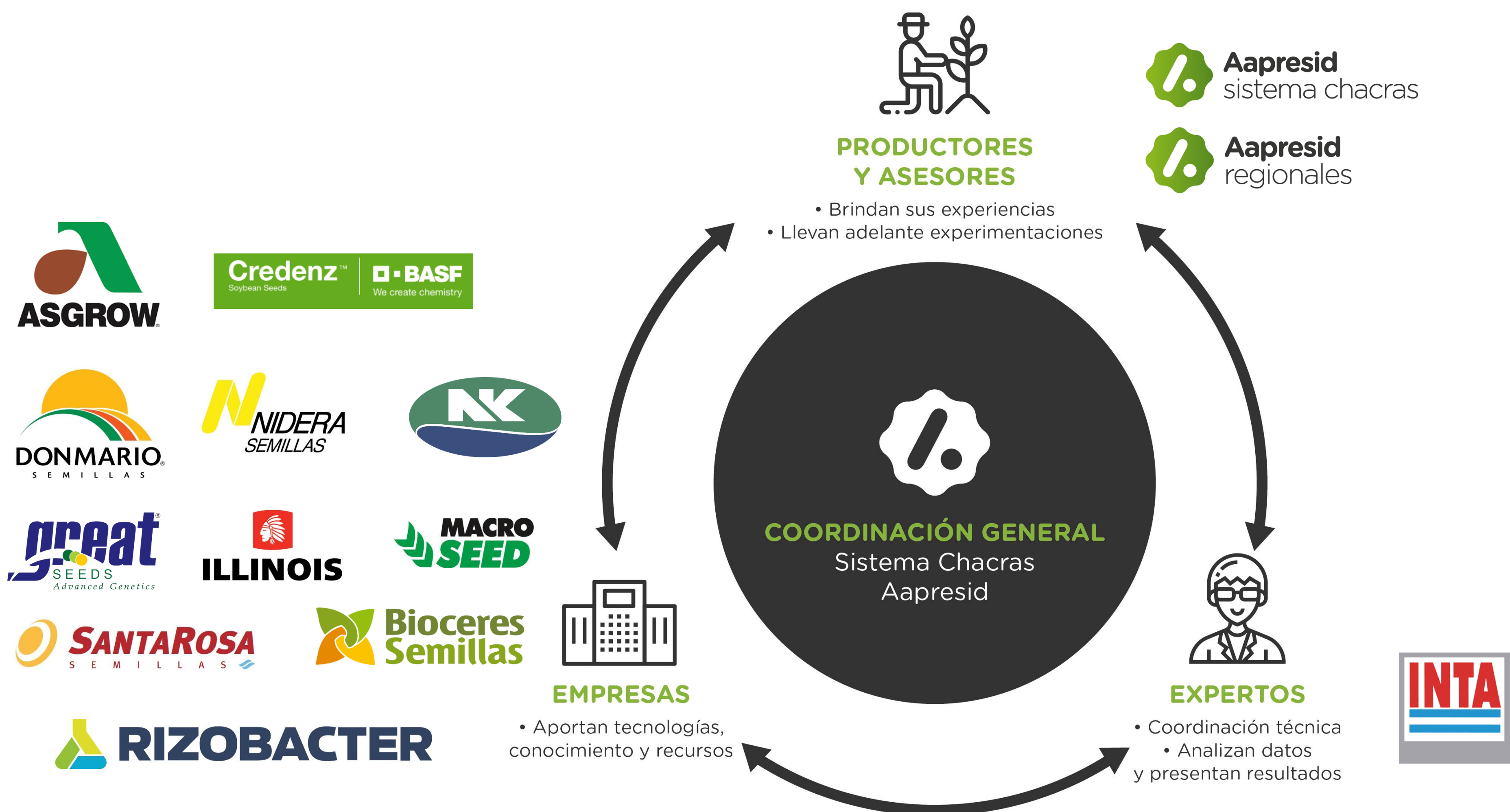
Desde la campaña 2007/2008 a la actualidad se trabaja en:

- Comportamiento productivo de variedades de GM del V al VIII (potencial de rendimiento y estabilidad)
- Fechas de siembra y elección de GM

## Área de influencia



## ¿Quiénes participan?



## ¿Cómo divulgamos?

Revista RSN y web

Jornadas



Congreso

