

Chacra Los Surgentes - Inrville

Influencia de las características topográficas sobre la profundidad de napa en la cuenca La Redención (Inrville, Córdoba)

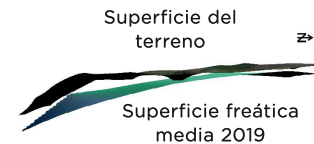
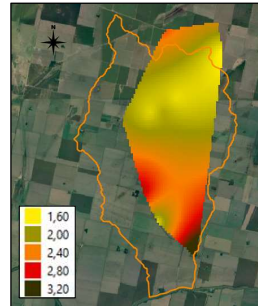
Javier Giampaoli - AAPRESID

¿Que nos propusimos?

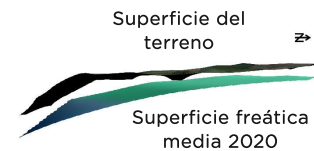
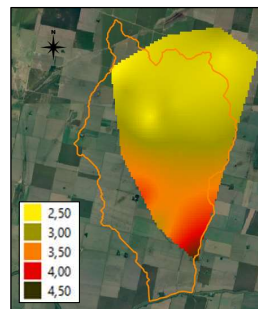
Evaluar la influencia de las características orográficas del paisaje sobre la profundidad de los niveles freáticos en los diferentes sectores de la cuenca.

¿Cómo lo hicimos?

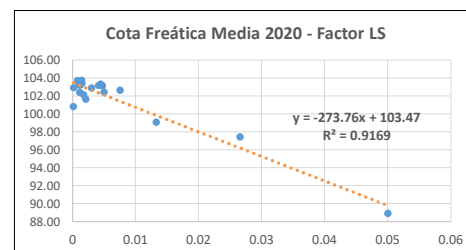
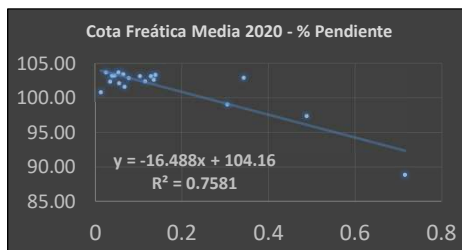
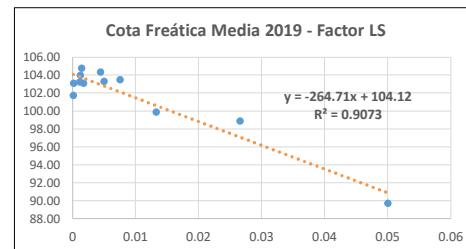
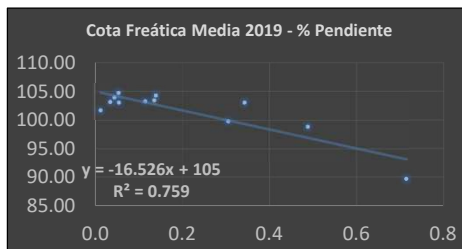
- ✓ A partir de datos de freátímetros obtenidos entre los años 2018 y 2021, se estimaron las superficies freáticas correspondientes a cada una de las mediciones realizadas empleando la técnica de kriging.
- ✓ Obtenidas las superficies, se realizaron análisis de correlación espacial entre los valores de cota freática y de diferentes parámetros topográficos que influyen sobre el movimiento en superficie y la infiltración de agua en el suelo .



Profundidad Freática Media (m)
Enero - Diciembre 2019



Profundidad Freática Media (m)
Enero - Diciembre 2020



Relación entre porcentaje de pendiente del terreno y profundidad de la napa freática.

Relación entre la longitud y el grado de las pendientes, expresados a través del Factor LS y la profundidad de la napa freática.

¿Qué observamos?

- ✓ En las áreas más elevadas y en los sectores deprimidos de la cuenca es donde la napa presenta mayor cercanía respecto de la superficie del terreno.
- ✓ Los resultados preliminares indican una elevada correlación entre el grado y longitud de las pendientes y los niveles de profundidad de la napa freática. En sectores con elevadas pendientes o con pendientes moderadas a altas y mayor longitud relativa, la superficie freática se encuentra a mayor profundidad, posiblemente debido al menor potencial de infiltración que presentan tales sectores, lo cual determina una menor recarga de la napa.